

nic.br egi.br

ceptro.br

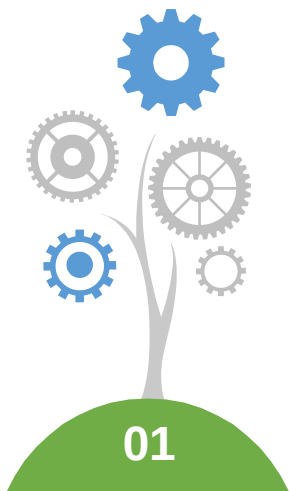
Live Intra Rede: Qualidade da Internet para provedores

São Paulo, SP | 12/08/2020

Medições: Objetivos Principais

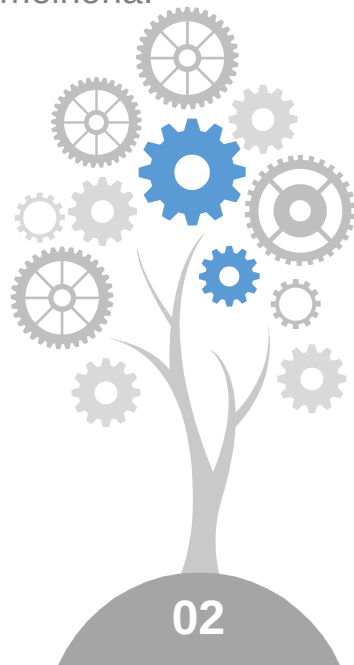
01 Medições

Entender realidades e tecnologias diferentes usando agentes de software e hardware



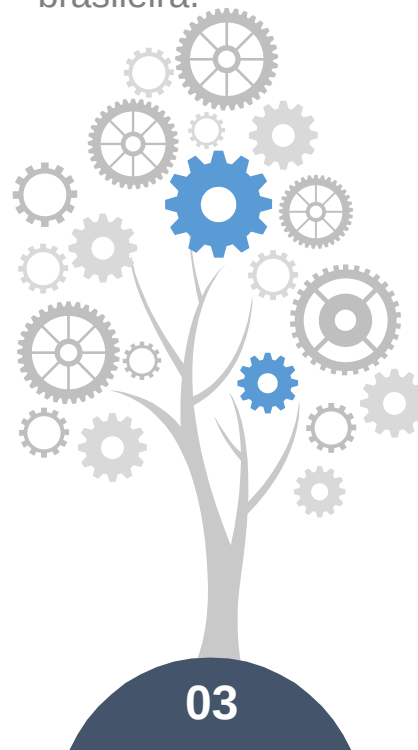
02 Evidências Empíricas

Essas medições servem para gerar correlações com contextos diversos e identificar pontos de melhoria.



03 Melhoria

Fomentar estudos e propor ações que culminem em uma melhoria real na Internet brasileira.



Plataforma SIMET



Web

Permitir medições web instantâneas ou seja, provocadas pelo usuário. Avaliar Internet por meio de navegadores mais conhecidos como: Chrome, Firefox e Safari.

Mobile

Oferecer uma maneira de entender a realidade da Internet fixa e móvel utilizando aplicativos para dispositivos móveis.



Software e Roteador

Permitir a verificação periódica da Internet avaliando de forma contínua as métricas de qualidade.

Mapa no Portal Medidor PIEC

Medições ~8,1 Milhões

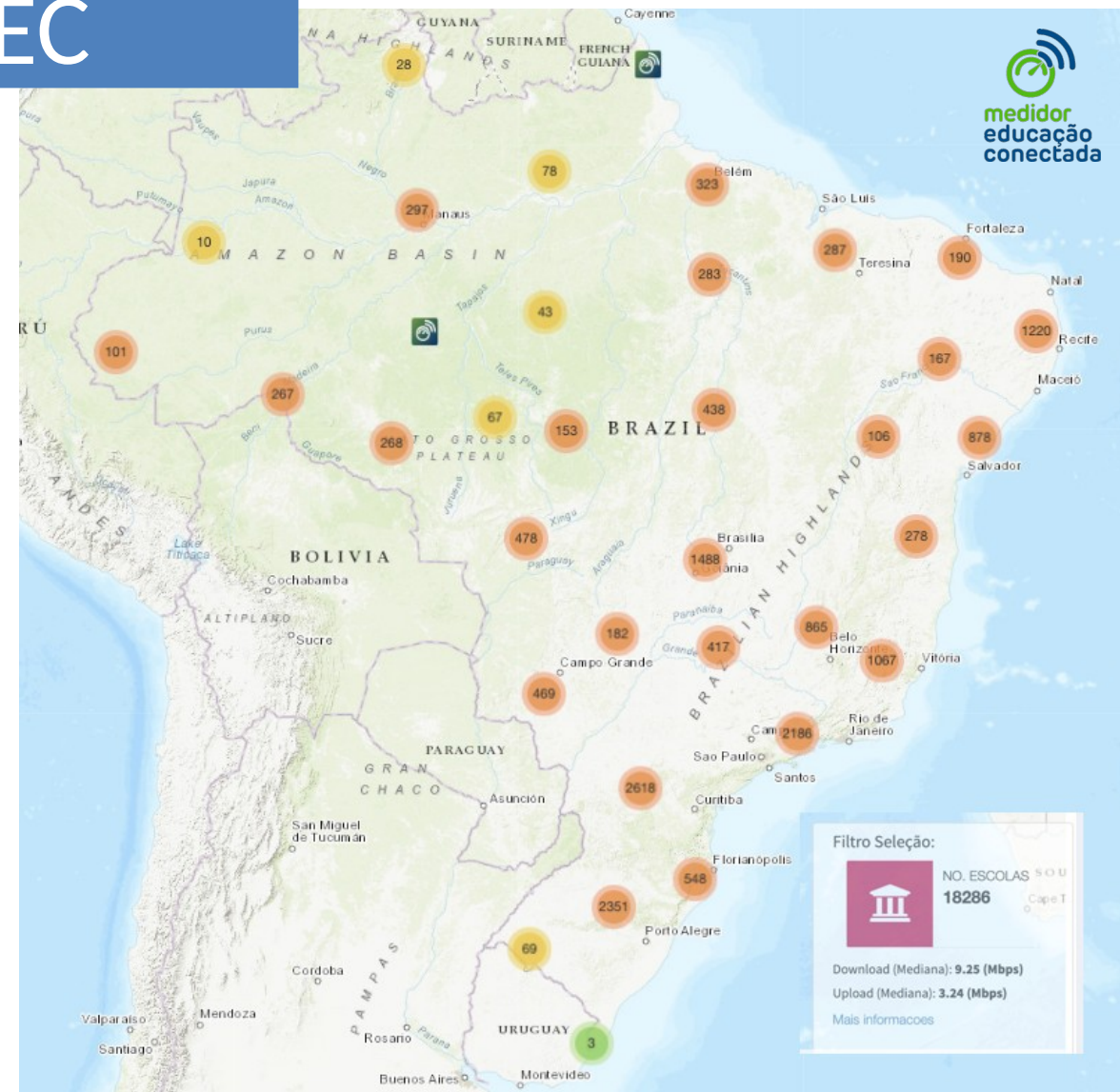
Número de medições individuais realizadas

Municípios 3.553

Número de municípios que possuem ao menos uma escola com o medidor instalado

Escolas 22.400

Número de escolas que instalaram o medidor



SIMETBox

- Medidor “físico” de qualidade da Internet – possível aferir, homologar
- *Firmware* para roteadores domésticos e dispositivos similares
 - Funcionalidade e segurança (baseado em OpenWrt **recente**)
 - IPv6 completo, cache DNS, servidor NTP, ...
 - Software livre: código fonte disponível no *GitHub*
- Inclui o motor de medição SIMET2
 - Medições programadas e sob demanda
 - Resultado das medições de qualidade visíveis para o usuário e para o provedor
- Atualização automática, telemetria (“saúde” do equipamento)
- Gerência remota e *troubleshooting* remoto

O SIMET e o ISP

- 2020/2021: ISP é foco do SIMET e SIMETBox
- *Redução de custo operacional para o ISP*
 - *Melhor visibilidade da rede de acesso (CPE do assinante)*
 - *Melhoria da qualidade do serviço prestado para o assinante*
 - *Melhor gerência e troubleshooting remoto*
 - *Versões customizadas (configurações, telemetria, funcionalidades ...)*
- Vantagem para o ISP, vantagem para o assinante, e vantagem para a sociedade (melhoria nas medições, roteadores residenciais mais seguros)

Agradecimento

Estamos abertos a:

- receber feedback e sugestões
- conversar sobre possíveis parcerias
- desenvolver projetos em comum

Download SIMETBox:

<https://simet.nic.br/simetbox>

<https://github.com/simetnicbr>



Contato

medicoes@simet.nic.br

<https://simet.nic.br/projetos>